

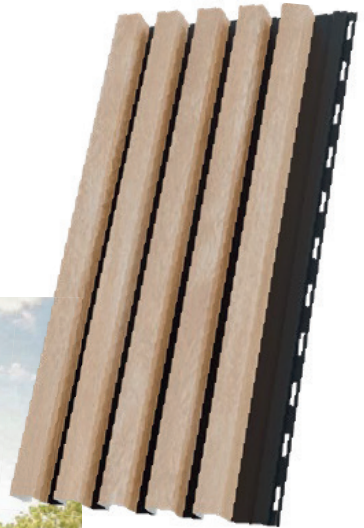


Fassadensysteme
Lamellen. Paneele. Profile.



Dekorative hinterlüftete Fassaden

Systemlösungen.
Produktneuheiten 2026.



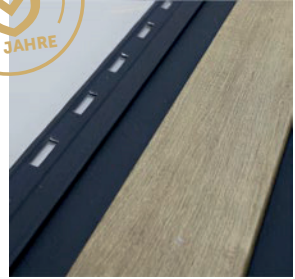
fedura-dach.de



Fassadensysteme
Lamellen. Paneele. Profile.



Eine starke Marke, die für Sie entwickelt.



Lamellen sind moderne, dekorative Fassadenprofile, die völlig neue Möglichkeiten zur Gestaltung von Wänden im Außen- und Innenbereich eröffnen.

Dank einer breiten Auswahl an Designs, Farben und Strukturen, die natürliche Materialien imitieren, ermöglichen die Lamellen einzigartige Fassadenkompositionen und Innenraumgestaltungen in jedem Stil - von klassisch bis modern.

Das Lamellensystem ist eine komplette, durchdachte Lösung mit allen notwendigen Montagezubehörteilen. Präzise abgestimmte Komponenten gewährleisten eine einfache und schnelle Montage sowie ein ästhetisches, dauerhaftes Endergebnis - ohne kostspielige Renovierungen alle paar Jahre.

- Wand- und Fassadenverkleidungen
- Zäune
- Sichtschutzzäune
- Elemente der Gartengestaltung

Ein Produkt, das Funktionalität, Design und Technologie verbindet und Architekten, Verarbeitern und Investoren die Freiheit gibt, Räume mit unverwechselbarem Charakter zu schaffen - sowohl im Wohnbau als auch in gewerblichen Projekten.



Breite Auswahl an Designs und Farben



Hohe Kratzfestigkeit



Keine Imprägnierung erforderlich



Witterungsbeständigkeit



Breites Anwendungsspektrum



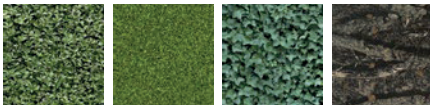
Realistische Dekorstrukturen

Technische Parameter

Blechdicke	0,5 mm
Gesamtbreite	347,6-497,6 mm
Effektive Breite	320,7-470,7 mm
Tafellänge	500-6000 mm
Gesamthöhe	10-25 mm
Brettbreite	40-90 mm
Haltbarkeit	25 Jahre
Material	G/L AZ150

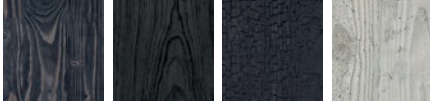


Natur



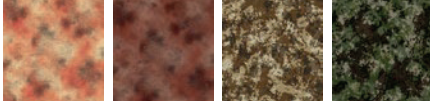
JN02N Laubhecke
JN05N Immergrüne Thuja
JN10N Grüner Efeu
JN06D Waldboden

Kunstholz



JWP024A Yakisugi geräuchert
JWP025A Yakisugi gebrannt
JWP026A Yakisugi geriffelt
JWP027A Schalbeton

Abstrakt

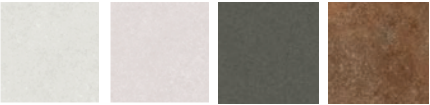


JR02A Helle Wüstenpatina
JR02B Wüstenpatina
JX03B Wüstenarnung
JX03M Waldarnung

Stein



JB18W Grauer Bruchstein
JB06B Sandfarbener Bruchstein
JB06H Rustikaler Bruchstein
JB06J Erdiger Bruchstein



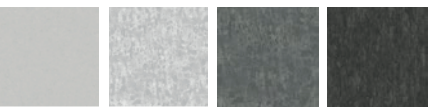
JS20W Weißer Kalkstein
JS20E Heller Kalkstein
JS19X Stein Taupe
KT5L060S Spanischer Dachziegel



JS22D Granit Nero
JC11C Brauner Beton
JS24W Weißer Quarzit
JM03G Silberner Quarzit

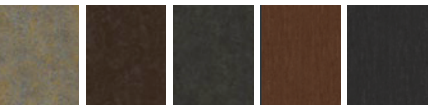


JS14Z Salbeiquarzit
JS14T Brauner Quarzit
JS24D Graphitschiefer
JM03D Graphitbasalt



JS19W Mikrozemert
JC12W Heller Architekturbeton
JC12G Architekturbeton
JS14H Charcoal-Stein

Metal

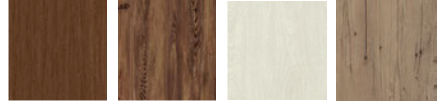


JC08A Erlenpatina
JC08J Mineral-Sepia
JC08C Manganpatina
JC07B Brauner Corten
JC07D Gebürsteter Graphit

Holz



JW27B Eiche Vintage
JW45B Honigkiefer
JW52B Amerikanischer Nussbaum
JW17B Braune Eiche



JW30D Karamelbuche
JW29D Rustikale Lärche
JW18E Gebleichte Esche
JW45E Rote Kiefer



JW17G Graue Eiche
JW16X Graue Ulme
JW17X Naturlicher Horn
JW18X Naturliche Esche



JW40Y Naturliche Eiche
JW53Y Wärme Esche
KB5A230D Antike Eiche 9005
KT5A010D Nussbaum 9005



KT5A020D Gebleichte Eiche 9005
KT5A030D Goldeiche 9005
KT5A100D Kirsche 9005
KT5MA90D Kirsche



KT5A170D Apfelbaum 9005
KT5M340D Apfelbaum
KT5A190D Ahorn 9005
KT5MA70D Ahorn



KT5A160D Graue Eiche 9005
KT5M310D Graue Eiche
KT5A180D Esche 9005
KT5MA60D Esche

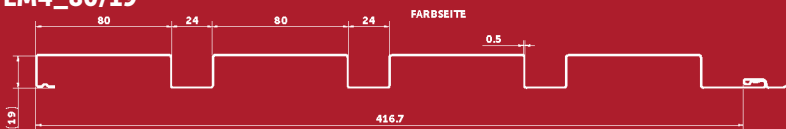


KT5A200D Kiefer 9005
KT5MA80D Kiefer

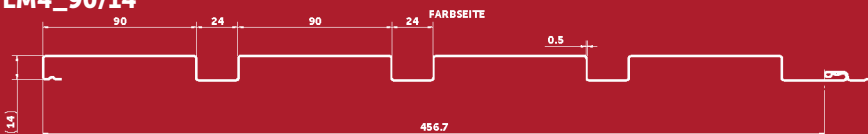


Fassadensysteme
Lamellen, Paneele, Profile.

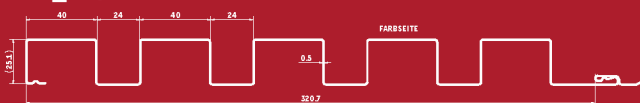
LM4_80/19



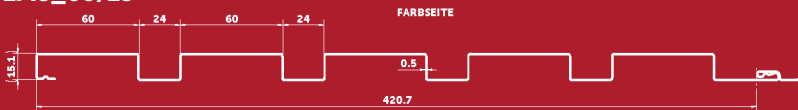
LM4_90/14



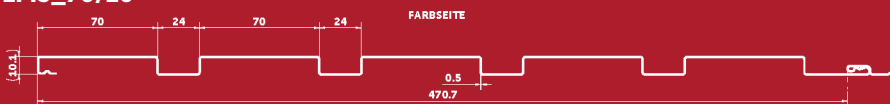
LM5_40/25



LM5_60/15



LM5_70/10



HINWEIS: Dieser Katalog stellt kein Angebot im Sinne des Handelsrechts dar und dient nur als beispielhafte Präsentation der Produkte.

Die Farben der dargestellten Produkte können von den tatsächlichen Produktfarben abweichen.

Ausgabe 01 - 05/2026

AOS Stahl GmbH & Co. KG

An der Knorr-Bremse 5
58300 Wetter
Deutschland

fedura-dach.de



Ihr persönlicher Ansprechpartner

Dennis Neufeld

Vertrieb DACH

Tel. : +49 2335 8873 1609

E-Mail: dennis.neufeld@aos-stahl.de